



ООО «Строительное проектирование «КЧБ»  
Свидетельство № СРО-П-174-01102012 от 05 июня 2017 г.

Заказчик: ООО «Брусника. Екатеринбург»

Шифр объекта: 17-18-00

17-18-00-3-АР7

Рабочая документация

Архитектурные решения. Фасады.

Секция 3

I очередь строительства комплекса жилых домов с нежилыми помещениями и подземной автостоянкой в границах ул.  
Стачек-Войкова-пер. Ристланда

Изм.	№ док.	Подп.	Дата

Екатеринбург, 2019

Инв. № подл.	Подп. и дата	Взам. инв. №



ООО «Строительное проектирование «КЧБ»  
Свидетельство № СРО-П-174-01102012 от 05 июня 2017 г.

Заказчик: ООО «Брусника. Екатеринбург»

Шифр объекта: 17-18-00

17-18-00-3-АР7

Рабочая документация

Архитектурные решения. Фасады.

Секция 3

I очередь строительства комплекса жилых домов с нежилыми помещениями и подземной автостоянкой в границах ул.  
Стачек-Войкова-пер. Ристланда

Изм.	№ док.	Подп.	Дата

Директор

Д. А. Бойко

ГИП

А. С. Бойко

Екатеринбург, 2019

Инв. № подл.	Подп. и дата	Взам. инв. №

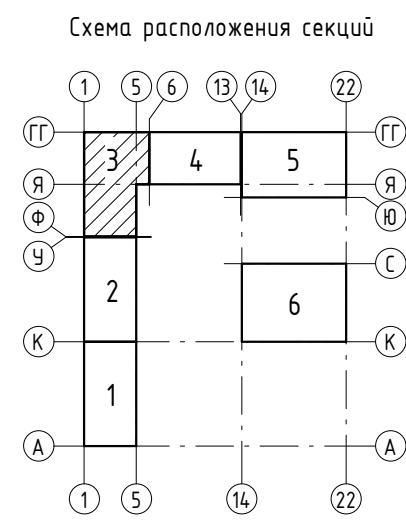
(начало)

## ОБЩИЕ УКАЗАНИЯ




Ведомость отделки фасадов 3 секция					
№п/п	Наименование элемента фасада	Наименование материала отделки	Наименование и номер цвета	Площадь	Примечание
1	Наружные стены по системе вентилируемого фасада	Фиброцементные плиты Акдитон на подсистеме на скрытом креплении	Цвет серый, RAL 7009	280,4	
2	Наружные стены из минераловатного утеплителя толщиной 150 мм	Акриловая декоративная фасадная штукатурка по утеплителю	Цвет сигнальный-белый, RAL 2003	585,3	
3	Наружные стены из минераловатного утеплителя толщиной 150 мм	Акриловая декоративная фасадная штукатурка по утеплителю t=120 мм	Цвет серый, RAL 9002	13,4	
4	Наружные стены из минераловатного утеплителя толщиной 150 мм	Акриловая декоративная фасадная штукатурка по утеплителю	Цвет темно-серый, RAL 9022	81,9	
5	Наружные стены по системе вентилируемого фасада	Касеты алюминиевые Sevalcon на подсистеме	SEVALLAM MP90295-1 WOOD	241,8	
6	Лоджии	Касеты алюминиевые Sevalcon на подсистеме	SEVALLAM MP90295-1 WOOD	188,6	

- 1а Касеты алюминиевые Sevalcon на подсистеме/ SEVALLAM MP90295-1 WOOD
- 2а Акриловая декоративная фасадная штукатурка (зерно 3,5мм) по утеплителю Цвет - серый, RAL 9002
- 3а Акриловая декоративная фасадная штукатурка (зерно 3,5мм) по утеплителю Цвет - сигнальный-белый RAL 2003
- 4а Крупноформатные фиброцементные панели на скрытом креплении Цвет - серый, RAL 7009
- 5а Акриловая декоративная фасадная штукатурка (зерно 3,5мм) по утеплителю Цвет - темно-серый RAL 9022



1. За относительную отметку ±0,000 принята абсолютная отметка 268,70.
2. Работать совместно с р. -АР1; -АР3; -АР4; -АР5; АР6.
3. Схемы оконных и балконных блоков, схемы витражного заполнения см. р. -АР6.
4. Цвета окраски фасадов уточнить пробными выкрасами на объекте и согласовать с Заказчиком.

						17-18-00-3-АР7			
						I очередь строительства комплекса жилых домов с нежилыми помещениями и подземной автостоянкой в границах ул. Стачек-Войкова-пер. Ристланда			
Изм.	Кол.уч.	Лист	№ док.	Подпись	Дата	Секция 3	Стадия	Лист	Листов
Разраб.	Гончарова			<i>Гончарова</i>	10.19		Р	2	
Проверил	Привалова			<i>Привалова</i>	10.19				
ГАП	Привалова			<i>Привалова</i>	10.19				
Н. контр.	Гончар			<i>Гончар</i>	10.19	Фасад 6-1. Фасад ГГ-Ф.	000 "Строительное Проектирование "КУБ" CUBE 		

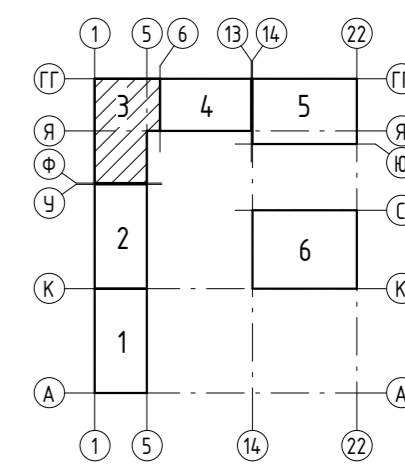
Согласовано:	
Взам. инв. №	
Подп. и дата	
Инв. № подл.	




### Условные обозначения

- 1а1а Касеты алюминиевые Sevalcon на подсистеме/ SEVALLAM MP90295-1 WOOD
- 2а2а Акриловая декоративная фасадная штукатурка (зерно 3,5мм) по утеплителю Цвет - серый, RAL 9002
- 3а3а Акриловая декоративная фасадная штукатурка (зерно 3,5мм) по утеплителю Цвет - сигнальный-белый RAL 2003
- 4а4а Крупноформатные фиброцементные панели на скрытом креплении Цвет - серый, RAL 7009
- 5а5а Акриловая декоративная фасадная штукатурка (зерно 3,5мм) по утеплителю Цвет - темно-серый RAL 9022

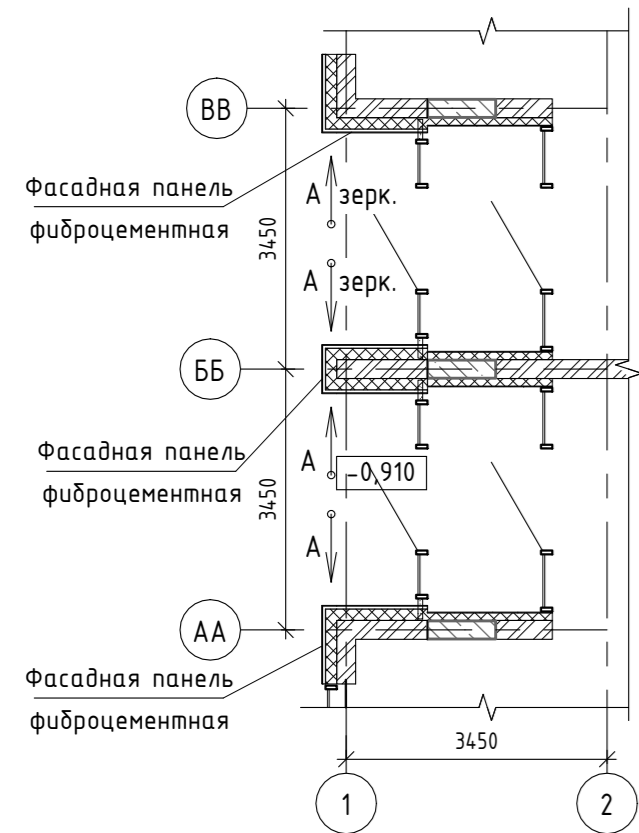
### Схема расположения секций



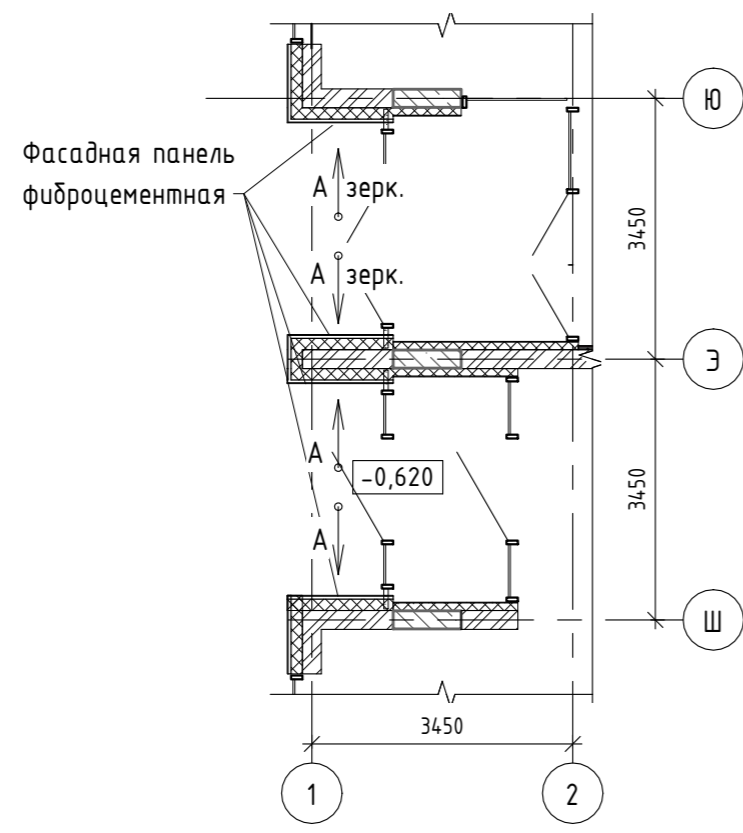
1. За относительную отметку  $\pm 0,000$  принята абсолютная отметка 268,70.
2. Работать совместно с р. -АР1; -АР3; -АР4; -АР5; АР6.
3. Схемы оконных и балконных блоков, схемы витражного заполнения см. р. -АР6.
4. Цвета окраски фасадов уточнить пробными выкрасами на объекте и согласовать с Заказчиком.

17-18-00-3-AP7						
I очередь строительства комплекса жилых домов с нежилыми помещениями и подземной автостоянкой в границах ул. Стачек-Войкова-пер. Ристланда						
Изм.	Кол.ч	Лист	№ док.	Подпись	Дата	Секция 3
Разраб.	Гончарова	Гончар	10.19			
Проверил	Привалова	Привалова	10.19			
ГАП	Привалова	Привалова	10.19			Фасад Ф-Я (дворовой).
Н. контр.	Гончар	Гончар	10.19			
000 "Строительное Проектирование "КУБ"						CUBE 

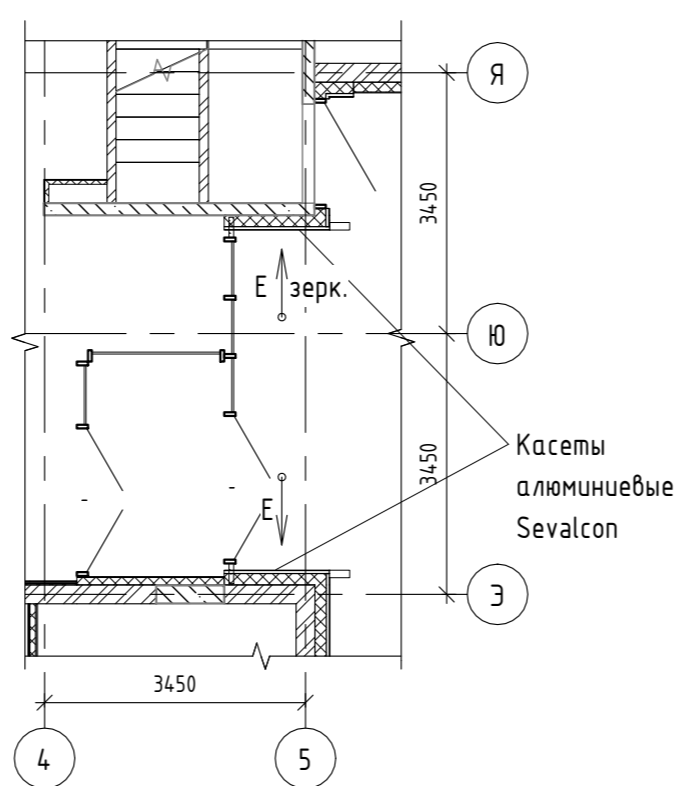
Фрагмент плана на отм. -1.200  
между осями ВВ-АА/1



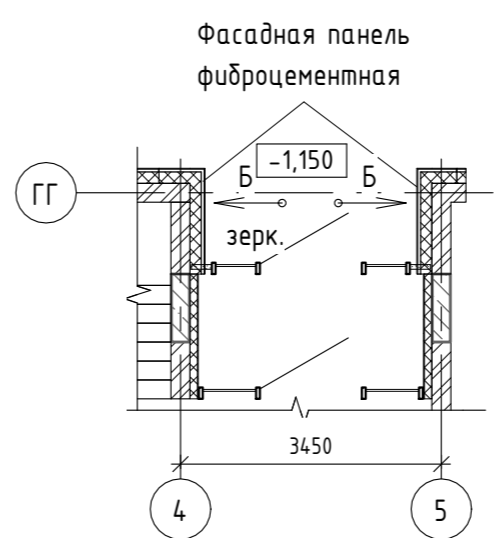
Фрагмент плана на отм. -1.200  
между осями Ю-Ш/1



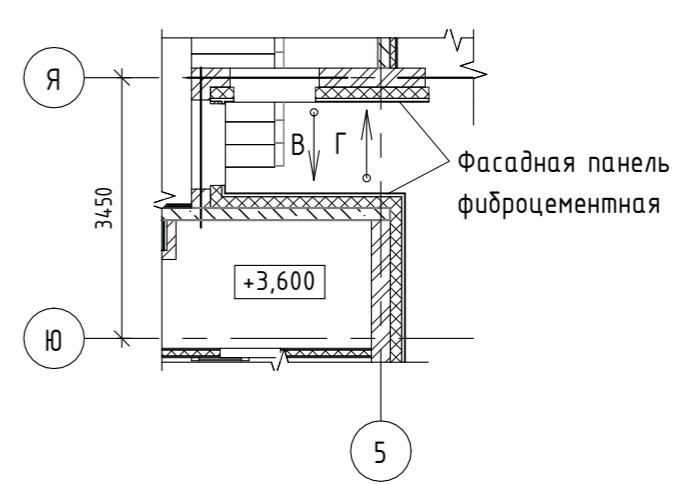
Фрагмент плана на отм. -1.200  
между осями Э-Я/5



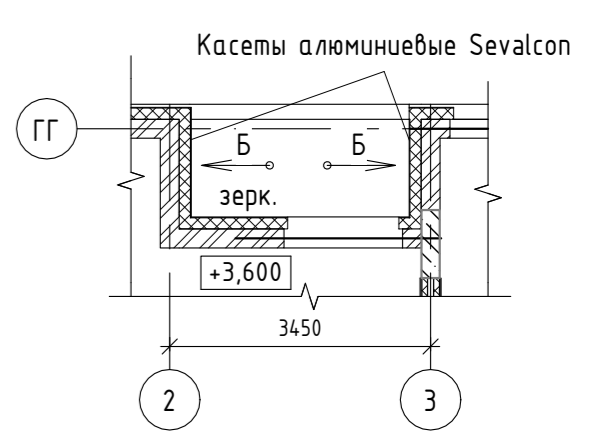
Фрагмент плана на отм. -1.200  
между осями ГГ/4-5



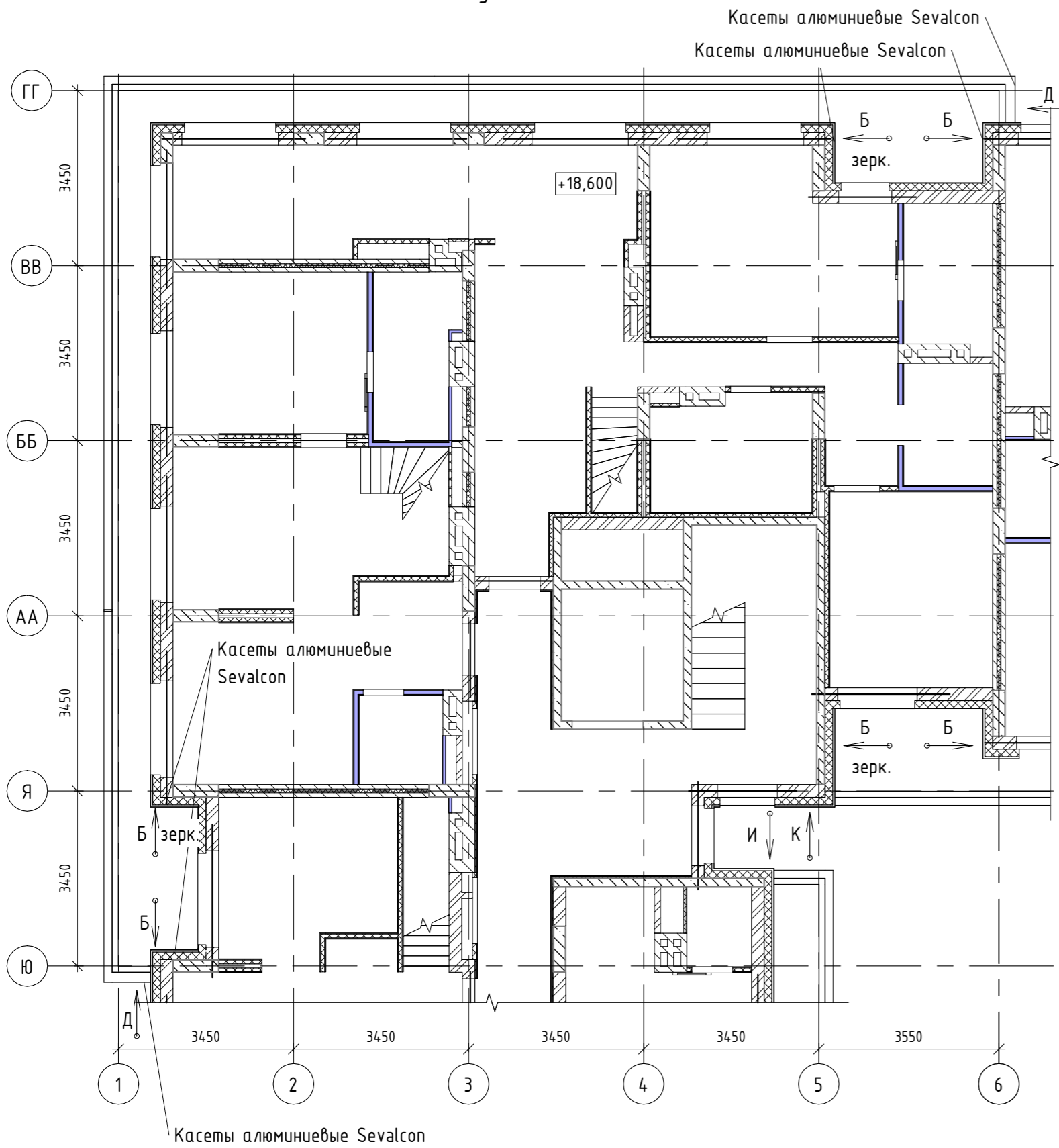
Фрагмент плана  
между осями Ю-Я/5



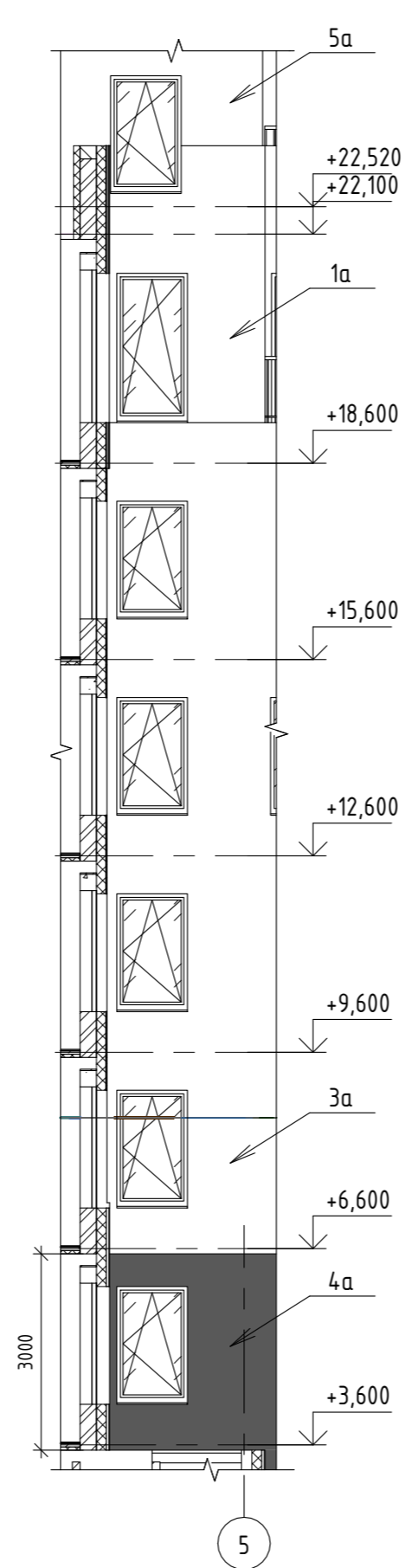
Фрагмент плана на отм. +3.600  
между осями ГГ/2-3



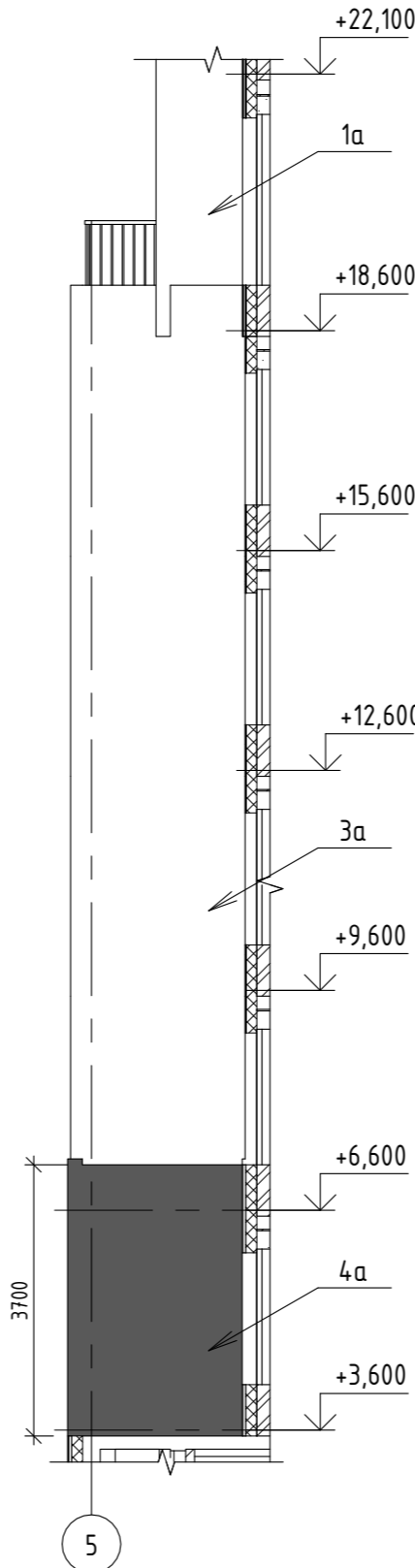
Фрагмент плана на отм. +18.600  
между осями ГГ-Ю/1-6



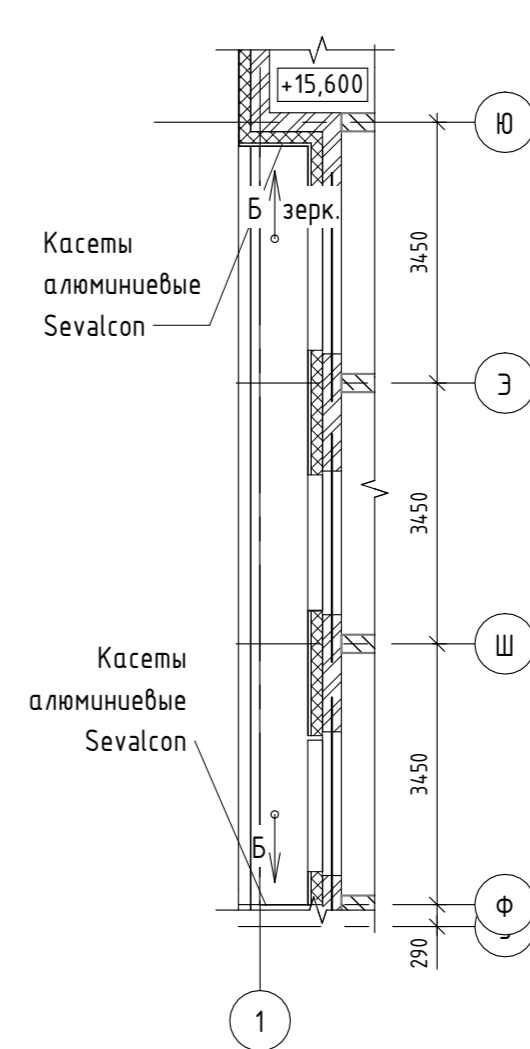
Вид Г



Вид В



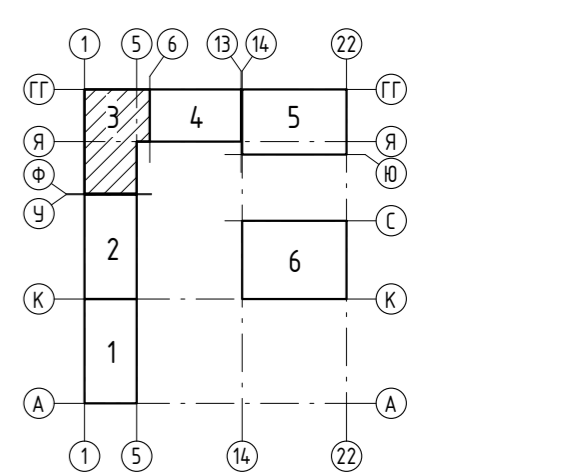
Фрагмент плана на отм. +15.600  
между осями Ю-Ф/1



Условные обозначения

- 1а Касеты алюминиевые Sevalcon на подсистеме/ SEVALLAM MP90295-1 WOOD
- 4а Крупноформатные фиброцементные панели на скрытом креплении Цвет - серый, RAL 7009
- 5а Акриловая декоративная фасадная штукатурка (зерно 3,5мм) по утеплителю Цвет - темно-серый RAL 9022

Схема расположения секций



17-18-00-3-AP7									
I очередь строительства комплекса жилых домов с нежилыми помещениями и подземной автостоянкой в границах ул. Стачек-Войкова-пер. Ристланда									
Изм.	Кол.ч	Лист	№ док.	Подпись	Дата	Секция 3		Стадия	Лист
Разраб.	Гончарова	10.19	10.19	10.19	10.19			Р	4
Проверил	Привалова	10.19	10.19	10.19	10.19	Виды А, Б, В, Г, Д, Е		000	Листов
Н. контр.	Гончар	10.19	10.19	10.19	10.19			"Строительное Проектирование "КУБ"	000